

ANMELDUNG

ZEITRAUM

im Februar eines jeden Jahres



UNTERLAGEN

- vollständig ausgefüllte und von den Erziehungsberechtigten unterschriebene im Online-System ausgedruckte Anmeldung
- Lebenslauf
- Beglaubigte Fotokopie des letzten Zeugnisses
- Geburtsurkunde (Fotokopie aus dem Stammbuch)
- Nachweis Masernschutz

KONTAKT

Johann-Conrad-Schlaun-Berufskolleg
Stiepenweg 15 | 34414 Warburg
☎ 05641 76250 | Fax: 05641 762576
✉ verwaltung@jcsbk.de
🌐 www.jcsbk.de

gemeinsam erfolgreich



ANSPRECHPARTNERIN



Annette Bodien

Tel.: 05641 76250
Mail: abodien@jcsbk.de

JCS
BERUFSSKOLLEG
WARBURG

Höhere
Handelsschule
Wirtschaft und
Verwaltung

gemeinsam erfolgreich

Das bringen Sie mit

Das bieten wir Ihnen

Das sind Ihre Chancen

Sie

... haben den Mittleren Schulabschluss (Fachoberschulreife)?

... sind neugierig und motiviert, neue, praxisorientierte Inhalte zu lernen?

... haben Interesse an wirtschaftlichen Zusammenhängen?

... planen eine kaufmännische Ausbildung oder ein Studium?



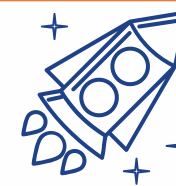
DANN SIND SIE GENAU RICHTIG, IN DER HH!



- ✓ Kennenlertage zum Start
- ✓ ein zweiwöchiges Praktikum
- ✓ neue Schwerpunktfächer

Betriebswirtschaftslehre	
Rechnungswesen	
Volkswirtschaftslehre	
Informationswirtschaft	

- ✓ einen abwechslungsreichen und modernen Unterricht anhand unserer Modellfirma
- ✓ ein vielfältiges Angebot im Differenzierungsbereich
- ✓ einen Lernclub zum Üben



FACHHOCHSCHULE
Fachabi
AUSBILDUNG!
ZUKUNFT
MIT PERSPEKTIVE

Sie haben mit dem schulischen Teil Ihres Fachabiturs eine ideale Voraussetzung für eine erfolgreiche berufliche Zukunft in kaufmännischen Berufsfeldern.

Außerdem haben Sie die Möglichkeit, mit 24 Praktikumswochen die vollständige Fachhochschulreife zu erwerben und erhalten somit die Eintrittskarte für ein Studium an einer Fachhochschule Ihrer Wahl.

Mehr Infos?



*Bitte beachten Sie unsere Hinweise auf der Webseite für aktualisierte Informationen zu den Bildungsgängen.